



4.0 Gwirfoddolwyr

Creu polisi gwirfoddoli

Trosolwg

1. Cyflwyniad
2. Beth yw diben y polisi?
3. Beth ddylai ei gynnwys?
4. Gwybodaeth bellach



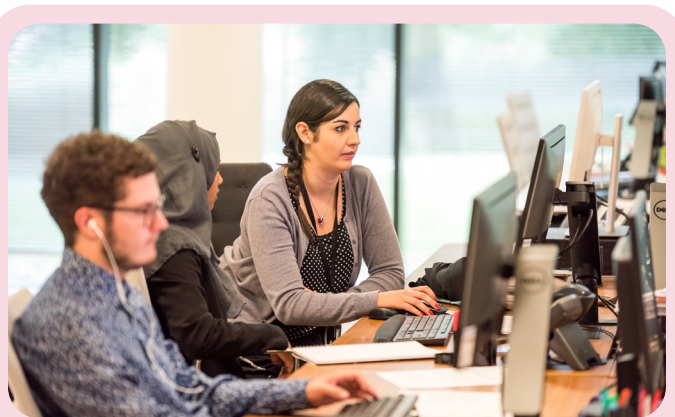
I'r rheiny sy'n ystyried cynnwys gwirfoddolwyr am y tro cyntaf, gweler Taflen Wybodaeth:

4.2 Datblygu strategaeth wirfoddoli

Cyflwyniad

Mae'r daflen wybodaeth hon ar gyfer mudiadau sydd wedi canfod rôl i wirfoddolwyr ac sy'n barod i ddatblygu eu polisiau gwirfoddoli.

Os ydych yn cynnwys gwirfoddolwyr yn eich mudiad, mae rhoi polisi gwirfoddoli ar waith yn ddefnyddiol. Gall polisi o'r fath ddarparu fframwaith i'ch mudiad er mwyn sefydlu rhaglen wirfoddoli.



Llun: Tri unigolyn yn gweithio mewn swyddfa.

© Llun gan Arlington Research ar Unsplash

Beth yw diben y polisi?

Mae polisi yn darparu set o egwyddorion arweiniol i gynorthwyo wrth wneud penderfyniadau, gall fod o gymorth i sicrhau dulliau gweithredu cyson ac i ddiffinio'r rolau a'r berthynas rhwng rhanddeiliaid amrywiol y mudiad.

Beth ddylai ei gynnwys?

Datganiad yn egluro pam mae'r mudiad yn cynnwys gwirfoddolwyr

Nodi'r egwyddorion sy'n sail i'ch penderfyniad i gynnwys gwirfoddolwyr, sut y bydd o fudd i'r mudiad a'r gymuned ehangach, yn ogystal â'r gwirfoddolwyr eu hunain. Gall datganiad cadarnhaol fod yn ffordd dda o ddangos bod eich mudiad chi'n un gofalgar a chynhwysol sy'n gwerthfawrogi ei wirfoddolwyr yn fawr.



Diffiniad o wirfoddoli

Mae gwirfoddoli'n fynegiant pwysig o ddinasyddiaeth ac yn rhan hanfodol o ddemocratiaeth. Mae'n golygu ymrwymo amser ac egni er budd y gymdeithas a'r gymuned a gall fod ar sawl ffurf. Gwneir y gwaith o wirfodd ac o ddewis, heb boeni am elw ariannol

Dyma'r diffiniad a dderbynnir yn gyffredinol ledled y Deyrnas Unedig ac a ddefnyddir gan Lywodraeth Cymru

Cwmpas gwirfoddoli

Dylai gynnwys datganiad bras am yr ystod o weithgareddau a beth yw rhan gwirfoddoli yn y mudiad ac yn bwysicach, efallai, ble mae'r ffin rhwng gwirfoddoli a chyfrifoldebau cyflogedig. Os yw'ch mudiad hefyd yn cynnal interniaethau, lleoliadau gwaith neu gynlluniau di-dâl eraill dylid nodi a yw unigolion yn y cynlluniau hyn yn cael eu cynnwys yn y polisi gwirfoddoli ac i ba raddau, ynteu a oes yna bolisiau perthnasol eraill ar waith.

Ymrwymiad i amrywiaeth

Nodi sut y caiff gwirfoddolwyr o gefndiroedd amrywiol sydd ag anghenion amrywiol eu hannog, recriwtio, croesawu a'u cefnogi.

Cyfrifoldebau'r mudiad tuag at wirfoddolwyr

Nodi lefel yr ymddygiad proffesiynol rydych chi ei hangen gan wirfoddolwyr, er enghraifft, o ran ymddygiad, cod gwisg, dibynadwyedd, gofynion adrodd, gonestrwydd a chyfrinachedd.

Cyfrifoldebau a Sgrinio

Nodi camau'r broses recriwtio a dethol, gan gynnwys a oes angen geirdaon neu wiriadau gan y Gwasanaeth Datgelu a Gwahardd (DBS). Dweud beth fydd yn digwydd os ystyrir bod gwirfoddolwyr yn anaddas ar gyfer rôl benodol.

Gwybodaeth berthnasol arall

Enwi polisiau eraill y mudiad sy'n cynnwys gwirfoddolwyr hefyd, megis cyfle cyfartal, iechyd a diogelwch, cyfrinachedd, diogelu data (GDPR), polisi / gweithdrefnau ar gyfer adennill mân dreuliau, polisiau sefyllfaeodd brys a manylion yswiriant (gan gynnwys unrhyw gyfyngiadau neu amodau yn yr yswiriant a ddarperir).

Torri dadleuon

Gweithdrefnau ar gyfer yr hyn sy'n digwydd pan geir anghydfodau neu wahaniaeth barn, gan ddangos bod y mudiad wedi ymrwymo i wrando ar anghydfodau a'u datrys yn gyflym ac yn gyfeillgar.

Gwybodaeth bellach

Polisi Gwirfoddoli Enghreifftiol

CGGC

<https://wcva.cymru/cy/rydw-in-gweithio-gyda-gwirfoddolwyr/#polisiauen-ghreifftiol>

Gwirfoddoli

CGGC

<https://wcva.cymru/cy/gwirfoddoli/>

Canolfan Gwirfoddoli Lleol

Cefnogi Trydydd Sector Cymru

<https://thirdsectorsupport.wales/cy/>

Buddsoddi mewn Gwirfoddolwyr - Safon

Buddsoddi mewn Gwirfoddolwyr

<https://iiv.investinginvolunteers.org.uk/download-the-standard>



Cefnogi Trydydd
Sector **Cymru**

Third Sector
Support **Wales**

Rhwydwaith o fudiadau cymorth i'r trydydd sector cyfan yng Nghymru yw Cefnogi Trydydd Sector Cymru.

Ceir ynddo'r 19 corff cymorth lleol a rhanbarthol ledled Cymru, y Cyngorau Gwirfoddol Sirol, a'r corff cymorth cenedlaethol, Cyngor Gweithredu Gwirfoddol Cymru (CGGC).

Am ragor o wybodaeth cysylltwch â <https://thirdsectorsupport.wales/cy/cysylltu/>

Ymwadiad

Mae'r wybodaeth a ddarperir yn y daflen hon ar gyfer cyfarwyddyd yn unig. Nid yw'n amnewid am gyngor proffesiynol ac ni allwn dderbyn unrhyw gyfrifoldeb am golled o ganlyniad i unrhyw un sy'n gweithredu neu'n gwrthod gweithredu arno.